

コンペ条件

この地区の有する可能性を最大限に生かし、21世紀のモデルとなるような、美しく、活力と風格のあるまちづくりをめざす。そのために、国際競争力のあるビジネスの集積や新産業の創出、関西ももてる潜在力を結集した知の殿堂、世界に向けた情報発信力と人と情報の交流を生む吸引力の確保等の視点が必要。また、新たな魅力ある都市環境・都市空間の形成がまちづくりにとって重要。

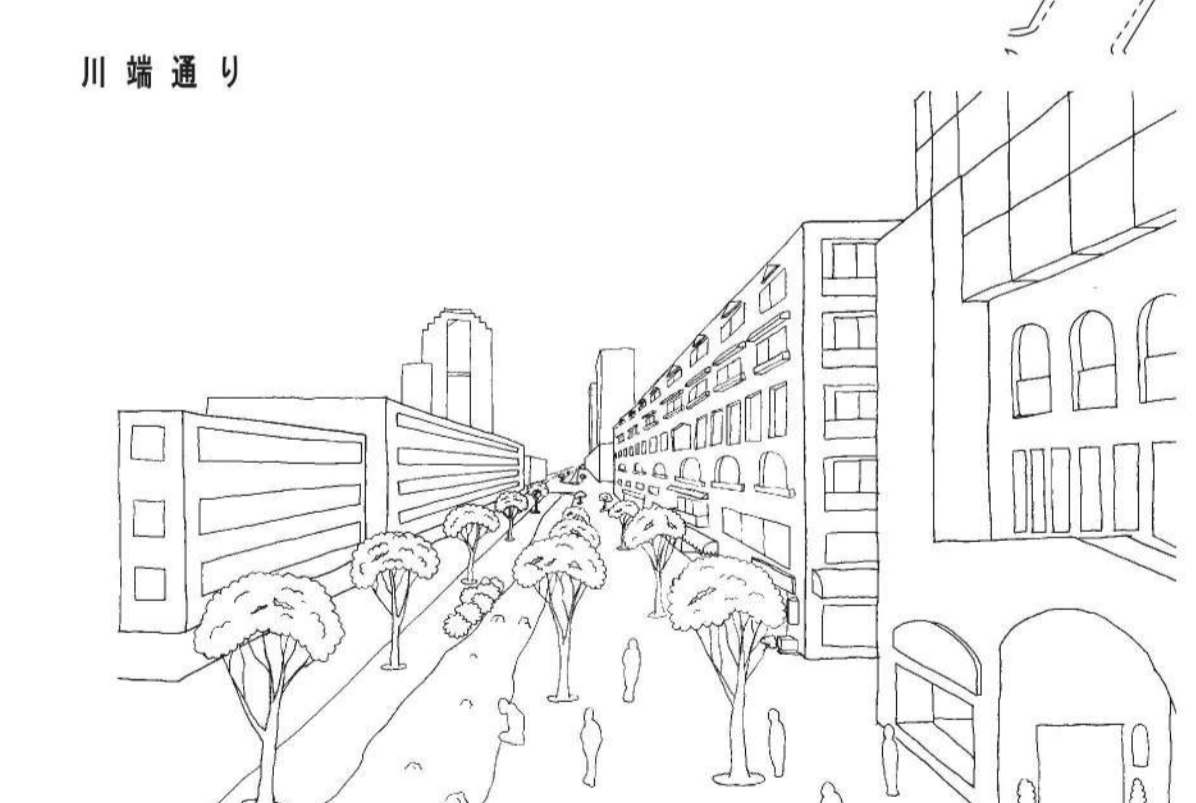
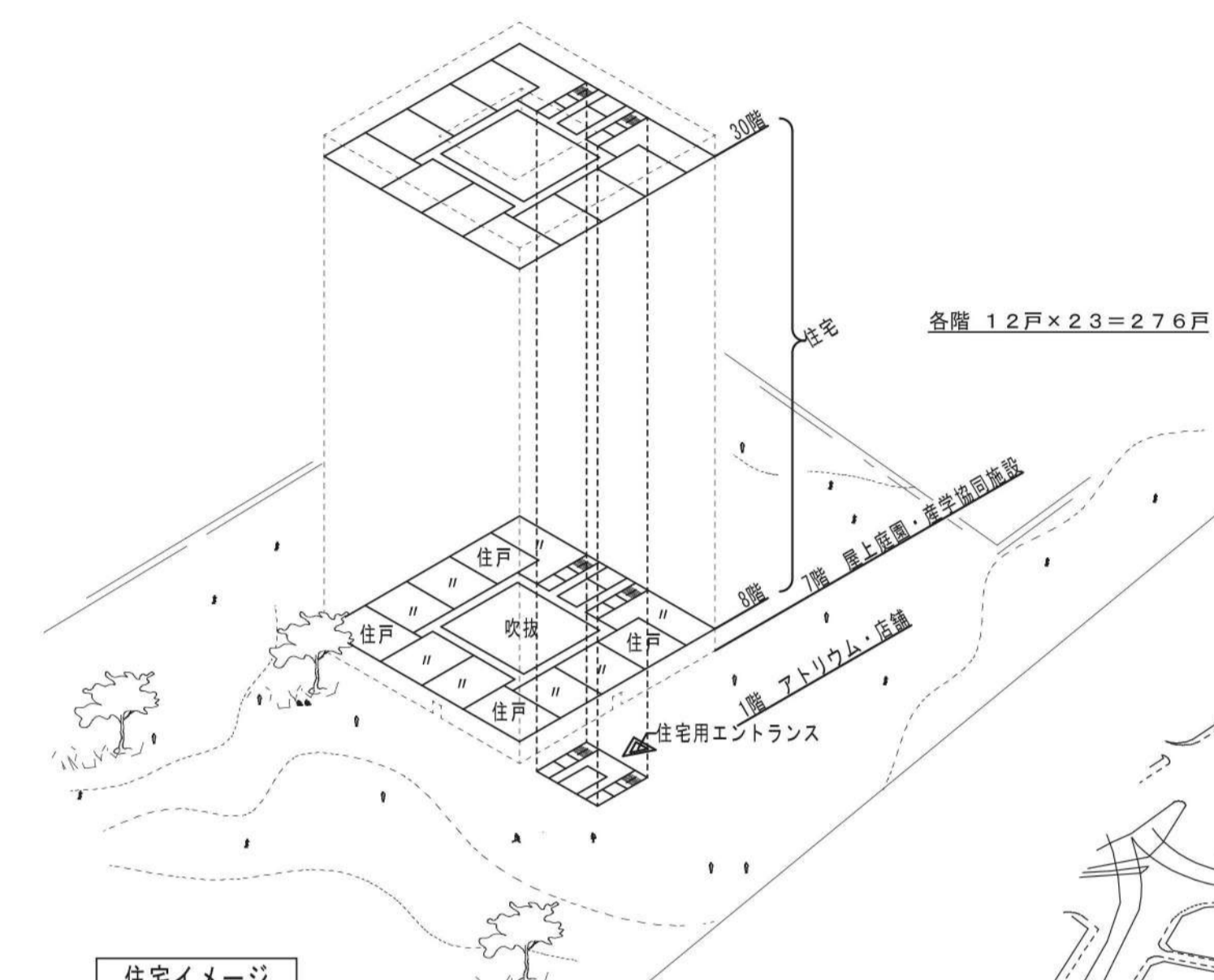
大阪駅北地区国際コンセプトコンペ

リトル大阪

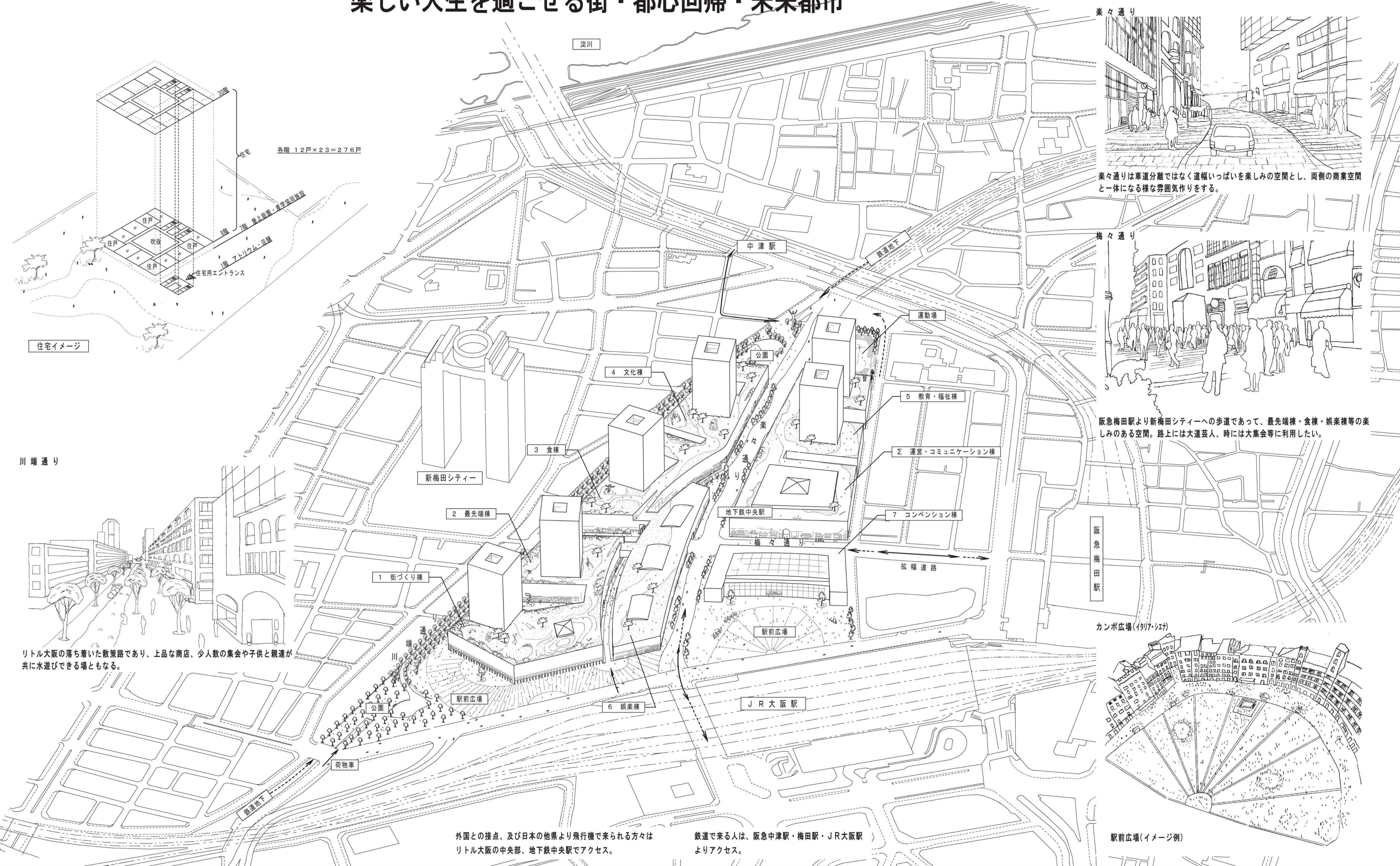
楽しい人生を過ごせる街・都心回帰・未来都市

将来、地球エネルギー資源が枯渇し、更に人口は益々増加する。日本では、太陽・風・波によるエネルギー利用が盛んになり、都市に人々が集まって生活する事によって、自然の山・木・緑・水が守られる良い環境が生まれる。

人生は80年。将来は100年になるのか。生活の拠点はリトル大阪。生活関連職業に従事し先を讀んだ生活を目指す。子供達は大阪の伝承教育を受け文化を伝えていき個人能力の才能を開花させ、リーダーとして世界に羽ばたく。生き生きとした生活が送れるようになり、たくさんの人達がこの街に来ることを楽しみにしたい。



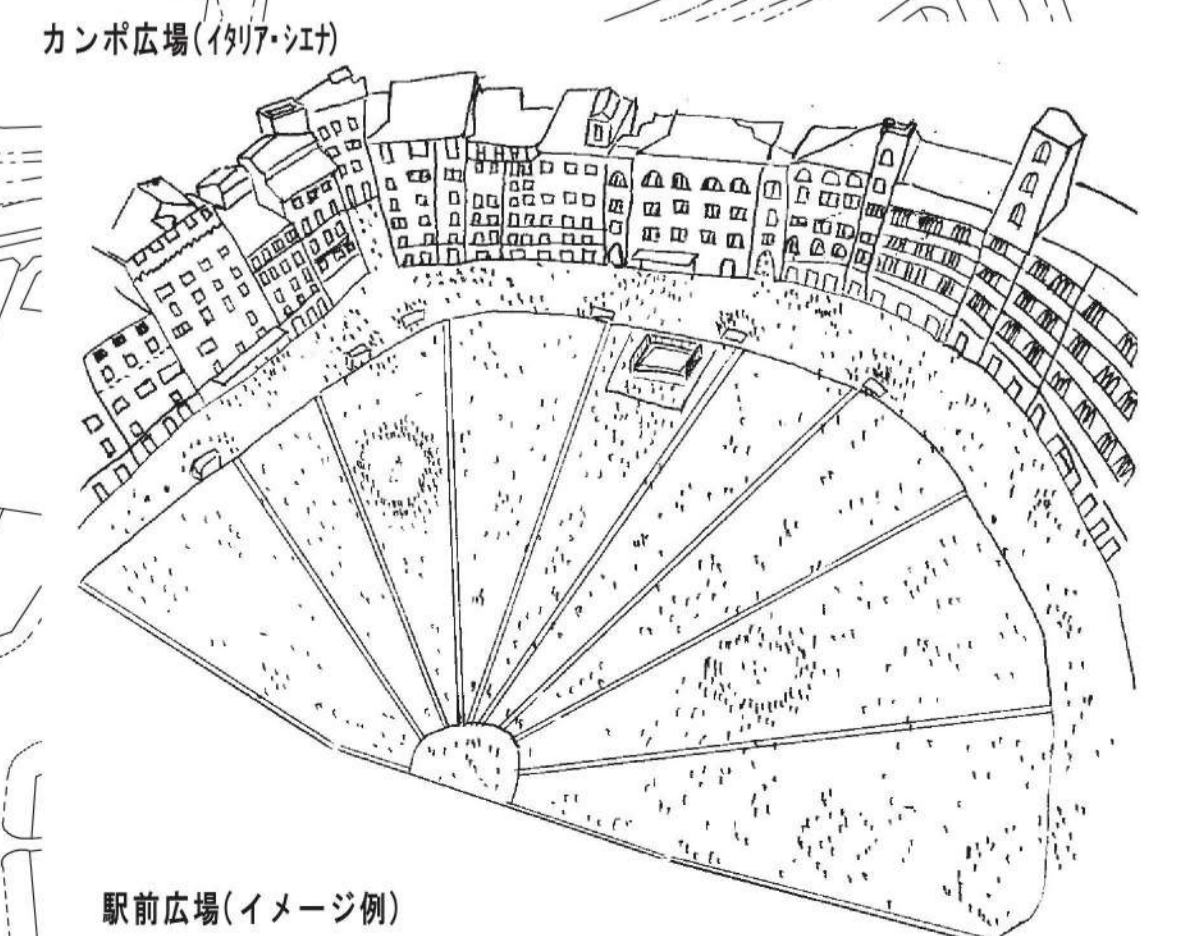
リトル大阪の落ち着いた散策路であり、上品な商店、少人数の集みや子供と親達が共に水遊びできる場ともなる。



美々通りは車道分離ではなく道幅いっぱいを楽しめる空間とし、両側の商業空間と一体になる様な雰囲気作りをする。



阪急梅田駅より新梅田シティへの歩道であって、最先端棟・食棟・娯楽棟等の楽しみのある空間。路上には大芸芸入、時には大集会等に利用したい。



駅前広場(イメージ例)

外国との接点、及び日本の他県より飛行機で来られる方々はリトル大阪の中央部、地下鉄中央駅でアクセス。
鉄道で来る人は、阪急中津駅・梅田駅・JR大阪駅よりアクセス。



大阪駅北地区 現行計画